

Opfingener Blättle

Nr. 14 / 02.04.2020

Mitteilungsblatt der Ortsverwaltung

79112 Freiburg-Opfingen · Dürleberg 2 

E-mail: OV-Opfingen@Stadt.Freiburg.de

Sprechzeiten: Mo.–Fr. 8–12 Uhr & Mo. 18–20 Uhr

Opfingen im Internet: www.opfingen.info

Das Blättle im Internet: www.opfinger-blaettle.de



Zentrale: ☎ (0 76 64) 50 40-0

Telefax: (0 76 64) 50 40-19

Ortsvorsteherin: Frau Schumacher ☎ (0 76 64) 50 40-12

Frau Kappeler ☎ (0 76 64) 50 40-10

Frau Brand, Frau Brunner ☎ (0 76 64) 50 40-13

AMTLICHE MITTEILUNGEN

■ Frühjahrsputz – oder ein Picknick im Grünen

Die frühlingshaften Temperaturen, die Einschränkungen durch die Corona-Krise laden dazu ein, beim Frühjahrsputz Platz in den Schränken, in der Wohnung oder im Garten für Neues zu schaffen. Manche Mitmenschen nehmen diese Zeit zum Anlass, vor der eigenen „Türe zu kehren“. Es ist aber nicht im Sinne des Erfinders, dann den Müll / die nicht mehr benötigte Hauseinrichtung / den Bauschutt in des „Nachbars“ Hof oder gar im „Grünen“ zu entsorgen. Neben dem (strafbaren) Tatbestand der Umweltverschmutzung ist es einfach unsozial und belastet letztlich die Allgemeinheit.

Sperrmüll kann man weiterhin anmelden. Die Altkleider- bzw. Wertstoffcontainer, die sich alle in der Nähe befinden, können weiterhin – unter den derzeit bekannten Einschränkungen – genutzt werden; lediglich die Entsorgung auf den Recyclinghöfen ist eingeschränkt. Weitere Informationen finden Sie unter www.abfallwirtschaft-freiburg.de. Gerne helfen wir Ihnen auch bei Fragen weiter.

Die derzeitigen Einschränkungen unseres gesellschaftlichen Lebens lassen einen frühlingshaften Spaziergang, eine Radtour, einen Gassi-Rundgang – weiterhin zu. Und ganz nebenbei: Ein Picknick im Grünen – derzeit alleine, zu zweit oder im Kreise der eigenen Familie – bietet sicherlich über romantische Gefühle bis hin zu familiärer Krisenbewältigung alles. Nutzen wir diese Gelegenheiten und schätzen wir, dass wird diese Möglichkeiten im Umfeld haben. Aber auch hier gilt: Die Müllentsorgung – über Kaffeebecher, Pizzakartons, Take-away-Schachteln, Essensreste und Sonstiges – Anderen bzw. der Allgemeinheit zu überlassen, ist unsozial und zeugt nicht gerade von guter „Kinderstube“. Wo ist das Problem, den eigenen! Müll zu Hause zu entsorgen? Zu wenig „Muskel- und Manneskraft“? Uncool, mit dem Restmüll gesehen zu werden? Kein Gepäckträger am Fahrrad? Kein Platz im Auto? Ich kann es nicht verstehen. Jede und Jeder ist hier gefragt und gefordert. Keiner möchte den Müllberg vor der eigenen Haustüre haben, aber bitte auch nicht in unserer Kulturlandschaft! Unser (bezahltes) Abfallwirtschaftssystem sorgt zuverlässig für die Entsorgung. Warum schaffen wir es nicht, den Müll dafür ordentlich bereitzustellen? Die Bitte an Alle: Gerne unser zu Hause auch im Freien genießen, aber den Müll zu Hause entsorgen.

Eine Beschränkung unseres öffentlichen Lebens ist derzeit angesagt – auch das gilt für Alle gleichermaßen; egal ob jung oder alt, mobil oder zu Fuß, zu Besuch oder hier zu Hause. Bitte halten Sie sich zum Schutz Aller an die geltenden Einschränkungen. Feiern, Feten und (jugendliche) Treffen sind derzeit einfach fehl am Platz. Die Maßgaben und Folgen können wir der täglichen Presse entnehmen. Bitte wirken Sie als Eltern, Kinder, Nachbarn oder Gegenüber mit. „Partys“ aufzulösen und zu ahnden übernimmt die Polizei. Unvernunft und Unkenntnis schützt vor Strafe nicht – wir besitzen Alle einen gesunden Menschenverstand und können diesen auch nutzen. Scheuen Sie sich nicht im Bedarfsfall die 110 zu wählen.

Bleiben Sie alle gesund und besonnen.

Silvia Schumacher, Ortsvorsteherin

■ Sprechzeiten der Ortsvorsteherin

Mo. + Mi. 8.00 – 9.00, Mo. 18.00 – 20.00 Uhr oder nach Vereinb.

■ Sozialstation / Nachbarschaftshilfe

Ev. Sozialstation Team Tuniberg Tel. 07664/3057

Nachbarschaftshilfe und Betreuungsgruppe Tel. 07664/5043755

■ Ärztlicher Notfalldienst / Polizei / Feuerwehr

• Ärztlicher Bereitschaftsdienst: 116 117 zentrale Vermittlung

• Kinderärztliche Notfallversorgung: 0180/60 76 111

• Notfall-Unfallrettungsdienst: 112

• Feuerwehr: 112

• Polizei Notruf: 110

■ Notdienstplan der Apotheken

Do. 02.04. VitaVia-Apotheke FR-Lehen, Fr. 03.04. Salus-Apotheke FR-Waltershofen, Sa. 04.04. Apotheke zum Roten Fingerhut Ihringen, So. 05.04. Haslach-Apotheke FR-Haslach, Mo. 06.04. Hardt-Apotheke Hartheim, Di. 07.04. Sonnenberg-Apotheke FR-Opfingen, Mi. 08.04. Tuniberg-Apotheke FR-Munzingen.

Weitere Notdienstapotheken finden Sie unter www.lak-bw.de/notdienstportal oder Tel. 0800-0022833.

Wechsel der Notdienstbereitschaft täglich 8.30 Uhr.

■ Anlaufstelle für Hilfesuchende eingerichtet

Für Personen, die bürgerschaftlich organisierte Hilfe anbieten oder suchen, hat die Stadt eine Anlaufstelle eingerichtet, die von Montag bis Freitag von 9 bis 18 Uhr besetzt ist. Erreichbar ist die Stelle unter der Telefonnummer 0761 / 201 - 3051 oder unter der E-Mail wirhelfen@stadt.freiburg.de.

Weitere Informationen unter www.2020.freiburg.de

■ Müllabfuhr – Terminänderungen –

In der kommenden Woche (KW 15) wird der Abfuhrtermin von Freitag auf **Donnerstag, den 09.04.2020** vorverlegt.

■ Wasser auf dem Friedhof ist wieder angestellt!

Seit dem Wochenende wurde das Wasser auf dem Friedhof wieder angestellt und kann wieder genutzt werden.

Ortsverwaltung Opfingen

Altersjubilare

Donnerstag, 02.04.2020

Wera Nowak, Gebenstr. 5, 70 Jahre

Samstag, 04.04.2020

Henschel Manfred, Muselgasse 3, 70 Jahre

Wir wünschen den Jubilaren
alles Gute und beste Gesundheit!

■ Stadtteil-Turnier abgesagt

Liebe Stadtteil-Verantwortliche, leider müssen wir das für den 24. Mai 2020 geplante Stadtteil-Turnier aufgrund der aktuellen Entwicklungen schweren Herzens absagen. Bitte leiten Sie diese Information an Ihre Teilnehmer sowie alle beteiligten Personen weiter.

Ob es einen Nachholtermin geben wird, können wir zum aktuellen Zeitpunkt nicht sagen – wir hoffen es sehr!

Wir werden Sie dazu auf dem Laufenden halten und freuen uns, wenn wir auch dann auf Ihre Mithilfe zählen dürfen. Bitte bewahren Sie dafür die bisher eingegangenen Anmeldungen auf, sodass Sie diese Personen in dem Fall dann wieder kontaktieren könnten.

Viele Grüße, bleiben Sie gesund und weiterhin positiv.

Jessica Peter und Tobias Rauber

Gesellschaftliches Engagement („SC Freiburg - mehr als Fußball“)

■ 24. Landwirtschaftspreis für Unternehmerische Innovationen

L•U•I – Der Innovationspreis für den Ländlichen Raum

Einfallsreiche Baden-Württemberger können sich ab sofort für den Landwirtschaftspreis für Unternehmerische Innovationen, kurz L•U•I, bewerben. Chancen haben diejenigen, die mit ihrer Idee, mit ihrer Innovation die Zukunft der Landwirtschaft bzw. des ländlichen Raums gestalten. Das können Landwirte sein, aber auch Projektgruppen, Gemeinden oder Einzelpersonen ganz anderer Berufsgruppen.

Der L•U•I ist insgesamt mit 5.000 Euro dotiert und wird von der ZG Raiffeisen eG und dem Baden-Württembergischen Genossenschaftsverband gestiftet. Sie tragen den L•U•I gemeinsam mit den drei berufständischen Landjugendverbänden in Baden-Württemberg, den Landfrauen- und Bauernverbänden sowie der Universität Hohenheim. Bewerbungsschluss ist der 30. Juni 2020

Die Bewerbungsunterlagen und weitere Informationen zu den Bewertungskriterien und den Siegern der vergangenen Jahre finden Sie unter www.lui-bw.de.

Ansprechpartner für Südbaden: Bund Badischer Landjugend, Alexander Seibold, Merzhauser Str. 111, 79100 Freiburg, Tel. 0761 – 271 33 550, info@lui-bw.de.



■ Fundsachen

1 einzelner Mädchenhandschuh

■ s'Sprüche

Kleine Taten, die man ausführt, sind besser als große, die man plant.

George Marshall

Das Opfinger Blättle verlegt? Alle Infos auch unter www.opfinger-blaettle.de



im hofladen 

- Erntefrischer Spargel (ab ca. 6.4.) – auf Wunsch geschält –
- Vorbestellung möglich
- täglich Backwaren und Kuchen

Öffnungszeiten Spargelsaison:
Mo – Fr 9.30–12.30 und 14–19 Uhr, Sa 9 – 17 Uhr, So 10 – 17 Uhr
79112 Fr.-Opfingen • Wippertskirch 2 • Tel. 07664–1396 • www.ferienhof-walter.de



Kräuterflair vom Mittelmeer

- Thymian, Oregano & Co
- Heil- und Gewürzkräuter
- Faszinierende Vielfalt
- Erden, Dünger, Zubehör

Holen Sie sich Ihre Lieblingskräuter, wie immer in 1A-Qualität, für Sie bei uns.

Gärtnerei PFISTNER Auf der Linge 41 • Opfingen-St. Nikolaus
Tel. (07664) 1554 • www.gaertnerei-pfistner.de



Heinrich Schmid

Ihr Maler- und Ausbaudienstleister

Heinrich Schmid bietet Ihnen komplette Handwerksleistungen im Innen- und Außenbereich Ihres Gebäudes.

Heinrich Schmid GmbH & Co. KG • Bötzinger Straße 27 • 79111 Freiburg
freiburg@heinrich-schmid.de • 0761 888551-19

Bodenbelagsarbeiten • Malerarbeiten • Trockenbau • Schimmelsanierung
Stuckateur- und Gipsarbeiten • Brandschutzsanierung • Strahl- und Fräsarbeiten
Entsichtungsarbeiten • Korrosionsschutzarbeiten • Betonsanierung
Industriebodenbeschichtung • Trocknungstechnik • Schadensanierung
Komplette Altbauanierung und energetische Sanierung





Sascha Kuberg
Ihr Ansprechpartner für Opfingen
Telefon 0761 888551-19
Mobil 0151 54465274

Frühlingsboten

Jetzt gewächshausfrisch



- Qualität
- Auswahl
- Beratung

Darauf ist Verlass.

Gärtnerei Pfistner
Auf der Linge 41 • Opfingen-St. Nikolaus
Tel. (07664) 1554

Impressum

Herausgeber und für den aml. Teil verantwortlich:
Ortsverwaltung Opfingen

Gesamtherst. & Anzeigen:
PapyrusMedien
Telefon 07.61–5.56.92.54
www.opfinger-blaettle.de



Kinder- und Jugendarbeit Tuniberg e.V.
KINDER- & JUGENDHAUS OPFINGEN

KINDER- & JUGENDHAUS GESCHLOSSEN
Bis voraussichtlich Ende Osterferien ist das
Kinder und Jugendhaus geschlossen.

Jungschar Opfingen

Aus aktuellem Anlass entfallen in der
nächsten Zeit die Gruppenstunden und der
Kindergottesdienst!



dpsg Pfadfinder Opfingen

GRUPPENSTUNDEN

Alle Termine sind bis zum Wiederbeginn der Schule ausgesetzt.

EINKAUFFSSERVICE

Wir bieten Einkäufe und Besorgungen für Menschen an,
die nach Möglichkeit das Haus nicht verlassen sollten.

Kontakt: pfadfinder.nachbarschaftshilfe@gmail.com
oder: Niklas K: 0171/7882099, Nicola K: 0176/71234648,
Jan E: 0178/2396593

Nähere Infos siehe den Flyer in der Online-Ausgabe des
Opfinger Blättles unter www.opfinger-blaetle.de/



Wenn vor die Tür gehen keine Option ist #chatten_mailen_hilft

Schreib uns, was du nicht sagen kannst. Anonym und kostenlos:
www.b2-freiburg.de

Psychosoziale Onlineberatung von lokalen Fachkräften für Jugendliche und junge
Erwachsene aus Freiburg, Landkreis Emmendingen & Landkreis Breisgau-
Hochschwarzwald.

Auch auf Instagram und Facebook unter: b2_onlineberatung

Großer Geflügelverkauf am Do. 09.04.2020 und 07.05.2020
Enten, Gänse, Puten u. Mast bitte vorbestellen!

Opfingen, Parkplatz Tuniberghalle, 9.45 Uhr

Geflügelzucht J. Schulte, Tel. 052 44 / 89 14, www.gefluegelzucht-schulte.de



SPARGEL zu verkaufen

Verkauf im Automat

24 Std., rund um die Uhr

Gewerbestr. 6, gegenüber Edeka

Probieren Sie auch

unsere frischen Eier, Äpfel, Kartoffeln und Säfte

STEFAN WAGNER · FR-OPFINGEN, TEL. 0 76 64 / 31 65



Wir haben weiterhin für Sie geöffnet!

Obst, Gemüse, Kräuter, Blumen & mehr

Opfingen-St. Nikolaus
Auf der Linge 41 · Tel. (076 64) 15 54
Großer Parkplatz



Liebe Gäste,
unsere Öffnungszeiten für den **Pizza Außer-Haus-
Verkauf** während der Pandemie Zeit:

- Montag bis Samstag 16:00 Uhr bis 20:00 Uhr
- Sonn- und Feiertage 12:00 Uhr bis 18:00 Uhr

Verkauf der Speisen über die barrierefreie Rampe
auf der Terrasse. Hier sind die erforderlichen
Hygienestandards sichergestellt. *Euer Anpfiff Team*

Pizzeria Anpfiff – Familienlokal

Fächelenweg 3 · 79112 Opfingen · Tel: 07664 1438 · Mobil: 0176 725 830 34



Lebensfreude
Kommunikation Genuss

Ergänzung zur Statin-Therapie!

regulafit® Stati Pro N
Nährstoff-Helfer während
der Statin-Therapie

regulafit® Stati Pro N ist ein speziell abgestimmtes Nahrungs-
ergänzungsmittel mit hoch dosiertem Coenzym Q10, das ein
durch Statine verursachtes Defizit ausgleicht.

Inhalt pro 2 Kapseln (Tagesempfehlung):

200 mg Q10 natürlich | 72 mg = 108 IE Vitamin E natürlich |
4 mg Betacarotin | 20 µg = 800 IE Vitamin D3 | 442,5 µg enthält
200 µg Selen



Freiburger Str. 8 · 79112 FR-Opfingen · Tel. 076 64 / 15 52 · Fax 76 64 / 17 86 · www.sonnenbergapotheke.de



Jetzt pflanzen

Bunte Frühlingsblüher



Qualität

Auswahl

Beratung

Darauf ist
Verlass.

Gärtnerei Pfistner

Auf der Linge 41 · Opfingen-St. Nikolaus
Tel. (076 64) 15 54





BLICK VOM KIRCHBERG

Evang. Pfarrgemeinde Tuniberg, Predigtbezirk Opfingen und Waltershofen

79112 Freiburg-Opfingen, Unterdorf 8 · Tel.: 07664/1880; Fax: 07664/1801

eMail: EvPfa-Opfingen@t-online.de · Internet: www.evangelische-pfarrgemeinde-tuniberg.de

Spendenkonto: Sparkasse Frbg., IBAN: DE57 6805 0101 0013 7897 03, BIC: FRSPDE66XXX

Allgem. Konto: Volksbank Breisgau-Markgräfl. IBAN DE20 6806 1505 0000 2252 31

PfarrerIn: Nicole Diedrichsen, Tel. 07664/6122611, Sprechzeiten nach Vereinbarung

Sekretariat: Sabine Danzeisen, Sprechzeiten Di. und Do. 8:00 bis 13:00 h

Wochenspruch zum Palmsonntag

*Der Menschensohn muss erhöht werden, auf dass alle,
die an ihn glauben, das ewige Leben haben.*

Johannes 3,14b.15

Liebe Gemeinde,
vieles ist anders geworden in diesen Tagen. Vieles fällt aus, was es sonst eigentlich gibt, was wir sonst miteinander teilen können. Deshalb ist es wichtig, sich auf das zu besinnen, was da weitergeht. Einen schönen Text hab ich dazu gefunden

*Sonne ist nicht abgesagt
Frühling ist nicht abgesagt
Liebe ist nicht abgesagt
Lesen ist nicht abgesagt
Zuwendung ist nicht abgesagt*

*Musik ist nicht abgesagt
Phantasie ist nicht abgesagt
Freundlichkeit ist nicht abgesagt
Gespräche sind nicht abgesagt
Hoffnung ist nicht abgesagt
Beten ist nicht abgesagt ...*

In diesem Sinne auch ‚Kirche ist nicht abgesagt‘, sondern geht weiter:

Gottesdienste

Bis zum 14. Juni können keine Gottesdienste mehr gefeiert werden, zumindest in der Kirche nicht. Wir laden dazu ein, als Gemeinde, dass jeder und jede alleine oder miteinander Gottesdienst feiern kann. Wir haben das als einen sogenannten Hausgottesdienst bezeichnet. Die Glocken sollen um 10:00 Uhr am Sonntag dazu einladen. Sie finden einen solchen Hausgottesdienst unter:

- www.evangelische-pfarrgemeinde-tuniberg.de unter dem Stichwort „Kirche begleitet aktuell“ „Gebete und Andachten.“
- Sie können sich gerne per Mail ans Pfarramt EvPfa-Opfingen@t-online.de oder per Telefon unter der Nr. 07664/ 1880 wenden.
- An der Wäscheleine vor dem Pfarrhaus und bei der Kapelle St. Bartholomä in St. Nikolaus werden Exemplare dieses Hausgottesdienstes zu finden sein.

Rundfunk- und Fernsehgottesdienste

Das ZDF überträgt **jeden Sonntag um 9:30 Uhr** einen Gottesdienst, abwechselnd aus einer katholischen bzw. einer evangelischen Gemeinde: **Sonntag, 5. April** ‚Ein Fasten-Pullover für den Hochaltar‘. Aus dem Stephansdom, Wien (Österreich), katholisch.

Abends um 19:30 Uhr

In Zeiten, in denen wir nicht mehr in unseren Kirchen zusammenkommen können, suchen wir nach anderen Möglichkeiten, gemeinschaftlich unseren Glauben zu leben. Jeden Abend läuten deshalb die Glocken zum Gebet. Wenn Sie möchten können Sie als sichtbares Zeichen eine Kerze ins Fenster stellen. Eine Vorlage für dieses Abendgebet finden Sie

- auf der Homepage unter www.evangelische-pfarrgemeinde-tuniberg.de, Kirche begleitet aktuell, Gebet und Andachten

- an der Wäscheleine vor dem Pfarrhaus und vor der Kapelle St. Bartholomä in St. Nikolaus
- Sie können sich gerne auch ans Pfarramt wenden, wir schicken Ihnen eines zu.

Geöffnete Kirche

Die Kirche ist geöffnet an **Palmsonntag, den 5.4. 2020** von 10:00 - 17:00 Uhr.

Karten guten Mutes

Haben Sie schon unsere Karten ‚guten Mutes‘ gesehen? Vielleicht brauchen Sie ein gutes Wort in dieser Zeit. Wie Kirschen im Sommer dürfen Sie ‚gute Worte‘ gerne pflücken. Sie hängen vor dem Pfarrhaus und vor der Bergkirche.

Pfadfindernachbarschaftshilfe

Die Pfadfinder St. Nikolaus bieten eine kostenlose Nachbarschaftshilfe an für alle Menschen aus Risikogruppen oder für diejenigen, die das Haus nicht verlassen können, pfadfinder.nachbarschaftshilfe@gmail.com

Mitmachaktion für Familien

Die evangelische Kirche beteiligt sich an einer Mitmachaktion für Kinder im Alter von ca. 5–10 Jahren. Über die Apps WhatsApp, Telegram oder Threema erhalten die Teilnehmenden vom 1. April bis Ostermontag jeden Morgen eine Nachricht direkt aufs Handy. Der Einstieg ist dabei jederzeit möglich.

Neben vielen Bastel-, Spiel- oder Backideen steht natürlich das Geheimnis von Ostern, das Leben, Sterben und Auferstehen von Jesus Christus im Mittelpunkt.

Ziel ist, dass Eltern mit ihren Kindern ins Gespräch über das Wichtige und Besondere kommen, das während der Kar- und Ostertage passiert. Die Impulse aufs Smart-Phone helfen Eltern, mit ihrem Kind auf kindgerechte und oft spielerische Art und Weise über Tod und Auferstehung Jesu sprechen zu können.

Wer teilnehmen möchte, schickt einfach eine Nachricht mit ‚Ostern‘ per WhatsApp, Telegram oder Threema an die Nummer: 0151 52 22 18 14

Und zuletzt

Auch wenn das Pfarramt für den Publikumsverkehr geschlossen ist, dürfen Sie sich gerne an mich wenden unter der Nummer 07664/ 6122611. Sabine Danzeisen ist telefonisch am Dienstag und am Donnerstag von 8:00 – 13:00 Uhr erreichbar. Das Pfarramt erreichen sie per Mail oder per Telefon.

Sie merken, es gibt doch noch eine Menge, wie wir miteinander verbunden bleiben können. Und so wünsche ich Ihnen eine gute Woche und vor allem bleiben Sie gesund.

Ihre Pfarrerin Nicole Diedrichsen

Veranstaltungen, Gruppen, Informationen

Aus gegebenem Anlass finden vorläufig auch keine Veranstaltungen, Gruppen und Kreise in der Kirchengemeinde statt.

KATHOLISCHE KIRCHENGEMEINDE FREIBURG-TUNIBERG

Pfarrer Andreas Mair

Zuständiges Pfarramt: 79112 Munzingen, St. Erentrudis-Str. 35
Telefon: 0 76 64 / 4 02 98-0; Fax: 4 02 98-18

E-mail: info@kath-tuniberg.de; Internet: www.kath-tuniberg.de

Das Pfarrbüro in Munzingen ist zu den üblichen
Öffnungszeiten **telefonisch** erreichbar:

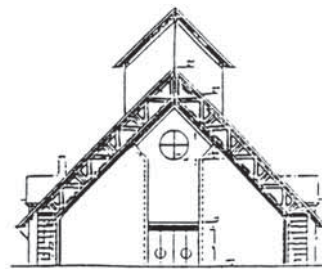
- Montag, Mittwoch, Donnerstag von 10.00 bis 12:00 Uhr
- Dienstag von 17.00 bis 19.00 Uhr
(dienstags in den Schulferien geschlossen)

Gemeindereferentin Heidrun Vigor

ACHTUNG neue E-Mail-Adresse:
gemeinderef@kath-tuniberg.de

Seelsorge-Rufbereitschaft (rund um die Uhr, kostenfrei)

- Notfall / seelsorgerisches Anliegen: 0800 40 44 333 77
- Beratung in Lebenskrisen: 0800 111 02 22



Liebe Gemeindemitglieder,

das Jahr führt im Frühling den Höhepunkt des Kirchenjahres herauf:
Das Osterfest. Gründonnerstag, Karfreitag und die Osterfeiertage.

Obwohl in diesem Jahr alles anders ist als sonst, das kreisende Jahr
führt uns trotz allem zu diesem großen Fest.

Die Gottesdienste werden gefeiert ohne Öffentlichkeit. Das heißt aber
nicht, dass sie im Verborgenen gefeiert werden. Die Glocken zeigen
an, dass etwas geschieht.

Außer am Karfreitag, da schweigen die Glocken. Am Karfreitag wer-
den wir in die großen Fürbitten dieses Gebet einfügen:

*Lasst uns auch beten für alle Menschen,
die in diesen Wochen schwer erkrankt sind;
für alle, die in Angst leben und füreinander Sorge tragen;
für alle, die sich in Medizin und in Pflege um kranke
Menschen kümmern;
für die Forschenden, die nach Schutz und Heilmitteln suchen,
und für alle, die Entscheidungen treffen müssen und im
Einsatz sind für die Gesellschaft,
aber auch für die vielen, die der Tod aus dem Leben
gerissen hat.*

*Allmächtiger, ewiger Gott,
du bist uns Zuflucht und Stärke;
viele Generationen haben dich als mächtig erfahren,
als Helfer in allen Nöten.
Steh allen bei, die von dieser Krise betroffen sind,
und stärke in uns den Glauben,
dass du alle Menschen in deinen guten Händen hältst.
Die Verstorbenen aber nimm auf in dein Reich,
wo sie bei dir geborgen sind.
Darum bitten wir durch Christus, unseren Herrn.*

Das Osterfest ist die große Auflehnung gegen alles Dunkle in unserer
Welt. Das leere Grab, in das Maria und die Jünger schauen, kündigt da-
von, dass das Leben einen Weg findet über alles Todbringende hinaus.
Lassen wir uns nicht entmutigen durch die Nachrichten unserer Tage,
sondern trauen wir der frohen Botschaft, die uns hoffentlich bald wie-
der zusammenführt.

Allen, die zu Hause sind, wünsche ich: Gesegnete Ostertage, Gesund-
heit, Geduld, Phantasie und gute Träume, heilende Gespräche, gutes
Essen und ein gerüttelt Maß an Humor, der die Ketten der Traurigkeit
sprengen kann.

Ihr Andreas Mair, Pfr.

Ich möchte auch für Sie da sein: andreas.mair.pfr@freenet.de



Gemeinde Umkirch

Landkreis Breisgau-Hochschwarzwald

Die Gemeinde Umkirch sucht zum nächstmöglichen Zeitpunkt als Teamergänzung im
Bürgerbüro eine/n

Verwaltungsfachangestellten

(Beschäftigungsumfang 100%, vorerst befristet auf 1 Jahr).

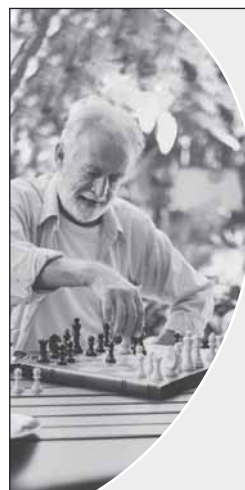
Die ausführliche Stellenausschreibung finden Sie unter www.umkirch.de

Sollten wir Ihr Interesse geweckt haben, richten Sie bitte Ihre Bewerbung mit aussagefähigen
Unterlagen **bis 17.04.2020** an die Gemeindeverwaltung Umkirch, Vinzenz-Kremp-Weg 1,
79224 Umkirch oder per E-Mail an gemeinde@umkirch.de.

Für telefonische Auskünfte steht Ihnen unser Hauptamtsleiter, Herr Marcus Wieland, unter
07665 50511 gerne zur Verfügung.

Alle Corona-Maßnahmen im Überblick

- Keine Veranstaltungen oder Treffen
- Kitas und Schulen sind geschlossen
- Studienbetrieb an Universitäten u. Hochschulen ist ausgesetzt
- Städtische Museen sind geschlossen
- Bibliotheken sind geschlossen
- Eisdielen, Bars, Clubs, Kneipen geschlossen
- Restaurant und Gaststätten sind geschlossen
- Bäder inklusive des Eugen-Keidel-Bads sind geschlossen
- Keine Zusammenkünfte in Kirchen, Moscheen, Synagogen
- Mundenhof ist geschlossen



ZEPPE
HÖFLER · SPITTLER

DREI NAMEN - EIN BESTATTUNGSHAUS

Bestattungsinstitut Wilfried Zepp
Inh. Petra Roser e.Kfr.

Vorsorge heißt ...

den letzten Weg selbstbestimmt gehen!

Bei Fragen sind wir sehr gerne für Sie da

Hofmattstraße 9a · 79112 FR-Opfingen

www.bestattungen-zepp.de · info@bestattungen-zepp.de

TAG & NACHT: 0 76 64 - 39 30

Alle Corona-Maßnahmen im Überblick

- Fitnessstudios und Sportstätten sind geschlossen
- Spiel- und Bolzplätze sind geschlossen
- Kinos sind geschlossen
- Theater sind geschlossen, Konzerte abgesagt
- Besuche in Krankenhäusern und Pflegeheimen sind verboten
- Prostitutionsstätten sind geschlossen
- Grenzen zur Schweiz u. zu Frankreich weitgehend geschlossen

Liebe Musikerinnen und Musiker, liebe Musiker-Eltern,
aufgrund der aktuellen Corona-Pandemie finden bis auf Weiteres keine Proben, Einzelunterricht und Auftritte statt.

Sobald es weitere Neuigkeiten zur aktuellen Situation in Bezug auf die Arbeit des Musikvereins gibt, erfolgt eine umgehende Information!

Bis dahin danken wir herzlich für Euer/Ihr Verständnis und wünschen Euch/Ihnen viel Gesundheit!

Herzliche Grüße, der Musikverein Opfingen e.V., www.mv-opfingen.de

Schwarzwaldverein Ortsgruppe Freiburg-Hohbühl

Alle Wanderungen und sonstigen Aktivitäten unseres Ortsvereins werden **bis zum 16.04.2020** eingestellt.

Das Berglusthaus ist ebenfalls geschlossen!



THEMA: Nachbarschaftshilfe
Hilfe annehmen? Aber sicher!

Gerade in der aktuellen Lage fragen sich viele Menschen, wie sie sich sicher und geschützt Hilfe, zum Beispiel für den Einkauf, die Abholung von Medikamenten oder den Hundespaziergang, organisieren können. Weil auch Haustürbetrüger diese Notlage ausnutzen könnten, empfiehlt die Polizei aufmerksam zu sein.

So finden Sie Hilfe und Unterstützung:

- Überlegen Sie, wer für welche Hilfeleistung ein vertrauensvoller Ansprechpartner wäre.
- Wenden Sie sich zunächst an Personen, die Sie persönlich kennen und denen Sie vertrauen.
- Nehmen Sie organisierte Hilfe zum Beispiel über die Kommunalverwaltung, über das DRK, die Kirchen und andere Hilfsorganisationen in Anspruch. Diese Stellen sollten den Kontakt zwischen Ihnen und den Helfenden koordinieren.

Achten Sie bei Übergabe Ihrer Einkäufe auf Ihre Sicherheit:

- Achten Sie auf eine geordnete Übergabe ohne persönlichen Kontakt: Besorgungen sollten vor der Haustür abgestellt werden.
- Vereinbaren Sie vorab, ob Sie den Einkauf im Voraus oder bei der Übergabe bezahlen. Händigen Sie keinesfalls EC- oder Kreditkarten aus.
- Bevor Sie Ihre Haustür beim Klingeln öffnen: Vergewissern Sie sich, dass es sich um die angekündigte Hilfe handelt. Fragen Sie z.B. durch ein geöffnetes Fenster, durch die bei vorgelegtem Sperrriegel geöffnete Tür oder durch die Gegensprechanlage, wer vor der Tür steht.
- Lassen Sie keine Unbekannten in Ihr Haus oder Ihre Wohnung.
- Ziehen Sie andere Nachbarn für eine Übergabe hinzu, wenn Sie unsicher sind.
- **Melden Sie verdächtige Vorfälle unverzüglich bei der Polizei über den Notruf 110.**

Weitere Tipps:

- Nehmen Sie keine Hilfe von Fremden an, die sich unaufgefordert an Sie wenden.
- Kaufen Sie nichts an der Haustür, das gilt auch für Schutzkleidung und Desinfektionsmittel. Seien Sie misstrauisch bei verlockenden Angeboten im Internet.
- Sprechen Sie nicht über Ihre finanziellen Verhältnisse.
- Reagieren Sie nicht auf angebliche Notsituationen im Zusammenhang mit dem Corona-Virus, in denen Sie jemanden persönlich oder eine Organisation finanziell unterstützen sollen.

Informationen zu weiteren Kriminalitätsfeldern finden Sie unter www.polizei-beratung.de

Tipps für Hilfsorganisationen finden Sie unter www.opfingen-blaettle.de/blaettle-online.html

Schnelles Internet

Inexio bis 100 Mbit/s. Nur bei mir keine Anschlussgebühr.

Gerhard Stelzer ☎ 07641-9543600



Ich helfe. Mo – So. Einfach anrufen oder quix@gstelzer.de



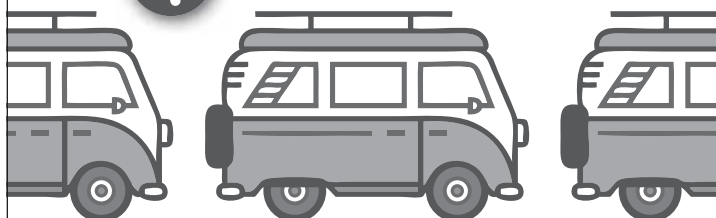
SCHWARZWÄLDER
FLAMMKUCHEN
Manufaktur
FREIBURG I.B.R.
2010

WERKSVERKAUF
freitags von 12:00 - 18:00 Uhr
Gewerbestraße 8a - 79112 Opfingen
Preise & Sorten: www.schwarzwaelder-flammkuchen.de

INFORMATION FÜR UNSERE KUNDEN

- ✓ **Wir haben zu unseren normalen Öffnungszeiten für Sie geöffnet** 
- ✓ **Das Auto darf trotz der bestehenden Maßnahmen zur Reparatur gebracht werden**
- ✓ **Die Fahrzeug- und Schlüsselabgabe erfolgen kontaktlos über einen Einwurfschacht bzw. Schlüsselkasten (Bezahlung auf Rechnung)** 

Für unsere „ältere“ Kundschaft bieten wir einen kostenlosen Abhol- und Bringservice an.



! Termine bitte vorab telefonisch vereinbaren.



ROLF NUSSBAUMER
GMBH

100% Auto

Gewestr. 5 | 79112 Freiburg-Opfingen | Tel. 076 64/13 14 | Fax 076 64/13 44
karosseriebau-nussbaumer@t-online.de | www.nussbaumer-karosserie.de

■ Verschiedenes

Glücksgriff Info: In diesen außergewöhnlichen Zeiten nehme ich Ihre Bestellungen für Babygeschenke, Kissen, Taschen, und so weiter ... gerne telefonisch (07664/5837) entgegen!

Weitere Informationen und Fotos auf: www.gluecksgriff-freiburg.de
Alles Gute! Monika Gensheimer

S'HOFLÄDELE – Spargelsaison
Täglich frischer Spargel, auf Wunsch auch geschält, im Hofladen und rund um die Uhr an unserem „Regiomat“, Standort Am Dreschschopf 7 (gegenüber unserem Hofladens).

Saisonal, regional - gut! ... auch über die Oster-Feiertage!

Wir freuen uns auf Ihren Besuch, Familie Jepp & Schwab, Am Dreschschopf/ Ecke Altgasse, 79112 Opfingen, Tel: 07664-5728 www.hofladen-opfingen.de

Passbilder (biometrisch) gibt es beim **Fotostudio Seehstern** im Rieselfeld, Rieselfeldallee 31, Tel. 0761-7664996, 10-18 Uhr, Parkplatz vor der Tür

Bodenbelagsarbeiten mit Garantie, sauber und schnell, Tel. 07664/1616

Frisches Brot & Backwaren (Napolitano & Waidhof Kiss) Mittwoch, Freitag & Samstag Gärtnerei Pfistner, St. Nikolaus Telefon 07664-1554

Hausmeisterservice Bajrami bietet Gartenpflege, Rasenmähen, Heckenschneiden, Pflasterreinigung, Gebäudereinigung. Tel. 0157-75135765

PC-Betreuer Computer&More
Hilfe bei Problemen mit Computern, Telekommunikation, DSL, Internet u. Netzwerken.
Tel.: 07664/4054778,
www.PC-Betreuer.net

Dachkontrolle, Dachrinnenreinigung, Trockenbau, Dachfenstereinbau, Flachdachsanieierung preisgünstig. Fa. P. Carius, Dachdeckerservice, Tel./Fax 07 61 / 5 93 23 61 od. 01 74 / 7 81 05 27, Email: dachdecker-service@web.de

Gärtnerei Pfistner
Weine vom Weingut A. Bader-Honig aus der Imkerei Eilers
Gemüse, Kräuter & Blumen
Telefon 07664-1554

Regio Clean Team, Gebäude-reinigung & Hausmeisterservice, Tel. 0170 7813151

WEINGUT BADER

Nach der neuesten Verordnung ist unser Weingeschäft wieder zu normalen Öffnungszeiten geöffnet. **Nur Weinverkauf – keine Verkostung.**

Weiterhin liefern wir unsere Weine kostenfrei innerhalb Opfingen aus. Tel. 0171-7350789.

Weingut Bader: Unser Hoffest vom 16.05. wird voraussichtlich auf den 20.06. verlegt.

Änderungsschneiderei Agnes Steiert, Opfingen, Gewerbestr. 24a, Tel. 07664-612665. Überziehe auch lose Polster von Eckbank, Wohnwagen usw.

WEINHAUS OPFINGEN

Gemäß der Corona-Verordnung bleibt unser Weinhaus bis voraussichtlich den **19.04.2020** geschlossen. In dieser Zeit können Sie telefonisch (AB), per E-Mail oder über den Online-Shop bestellen. Ab 12 Flaschen wird innerhalb Deutschlands versandkostenfrei versendet und in Opfingen frei Haus geliefert.

Ein „Rampenverkauf“ ist möglich. Montag bis Donnerstag 9-11 Uhr, Samstag 9-11 Uhr.

WICHTIG: in dieser Zeit kann nur vorbestellte Ware abgeholt werden, der Kauf folgt auf Rechnung. Telefon: 07664/ 6139970, E-Mail info@weinhaus-opfingen.de. Bleiben Sie gesund!
Opfinger Winzer eG

■ Zu verkaufen

Frische Bio-Eier zu verkaufen. Mühlehof St. Nikolaus, Gebenstr. 1a. Öffnungszeiten: Di. + Fr. je 18-19 Uhr oder nach telef. Terminabsprache, Tel. 0171-4941582

■ Gastronomie

RESTAURANT GUGEL

Liebe Gäste,
es hat sich nichts geändert: nach wie vor bieten wir Ihnen eine reichhaltige Auswahl an frisch zubereiteten Gerichten zum Abholen an, wie z.B. Rinderleberle; Ratsherrentöpfe; Käsespätzle; Thai-Curry-Hühnchen sowie Opfinger Spargel „traditionell“. Speisekarte unter www.restaurant-gugel.de.

Liebe Grüße und bleiben Sie gesund! Astrid & Edgar Gugel, Tel. 1816.

Liebe Patienten,

kommen Sie NUR nach telefonischer Anmeldung in die Praxis.

Bestellen Sie Rezepte, Überweisungen usw. telefonisch oder online.
Wir schicken es Ihnen zu.

Ihre Hausärzte in Opfingen



Naturheilpraxis HP Christian Eisert

Klassische Homöopathie - Bioresonanz - Schmerztherapie u.a.

Telefonische Beratung
täglich 10 - 12 Uhr und nach Vereinbarung

Tel. 07664 - 50 58 652

Hugstmattweg 8 79112 FR - Opfingen

INFORMATION IHRER PHYSIOTHERAPIEPRAXIS

Wir sind auch weiterhin täglich für Sie da.

Wenn Sie ein Rezept von Ihrem Arzt haben, dürfen Sie auch trotz der aktuellen Beschränkungen zu uns kommen, sofern Sie keine Krankheitszeichen haben.

Dies gilt auch für Hausbesuche.

Bleiben Sie gesund. *Ihr Praxisteam*

Physiotherapie am Tuniberg, Daniela Hauert

Blumeneckstraße 1 · 79112 Freiburg

Tel. 07665/9390622 · www.physio-hauert.de

Physiotherapie
am Tuniberg



Zur Zeit sind alle unsere Filialen für den Besucherverkehr geschlossen. Dennoch sind wir für Sie da! Erledigen Sie Ihre täglichen Bankgeschäfte per Telefon. Unser Service-Center hilft Ihnen bei Fragen und nimmt alle Ihre Aufträge gerne entgegen.

- Überweisungen, Umbuchungen, Daueraufträge
- girocard / Kreditkarte bestellen
- Karten sperren
- Buchungsnachfragen
- Online-Banking bestellen
- Limiterhöhung für Online-Banking
- Anforderung von Zins- und Steuerbescheinigungen
- Bargeld bestellen
- Kontostand und Umsätze abfragen
- Vereinbarung von Gesprächsterminen
- alle Fragen zu unseren Services

Tel.
07634 /
401-0

Die Bargeldversorgung ist gewährleistet.

Unsere SB-Bereiche sind offen. Bei Bedarf schicken wir Ihnen Bargeld gerne nach Hause.

Für unsere Firmenkunden haben wir wichtige Informationen auf unserer Homepage zusammengefasst.

www.vbbm.de

**Bleiben Sie zu Hause -
wir sind für Sie da!**



Volksbank
Breisgau-Markgräflerland eG



Wir haben für Sie geöffnet – To Go

Essen zum Mitnehmen

Zum Beispiel Menü To Go: 9,50 € inkl. Salat
und diverse weitere Angebote

Öffnungszeiten: Mo - Fr 11-17 Uhr, Sa + So 12-14.30 Uhr

*Über Ihre Bestellung freuen wir uns.
Bleiben Sie gesund! Ihr G8-Team*

Opfingen · Gewerbestraße 8a · Tel. 6134323



Bitte beachten Sie in dieser Ausgabe die Beilage
von Walters Hofladen Opfingen

Einsatz in Ihren Wänden!

Malerbetrieb
Stefan Bach

Ringweg 2 · 79112 Freiburg · Fon: 07664 / 9619963
Mobil: 0178 / 7612171 · info@wohtraumgestaltung.com

Creatives Raumdesign · Lasurtechniken
sämtliche Malerarbeiten · Fassadengestaltung
Vollwärmeschutz · Putzarbeiten · Bodenbeläge

**Liebe
Kunden**

Wir haben für Sie geöffnet und sind für
Sie da! Wir geben unser Bestes, um Sie
mit Lebensmitteln zu versorgen! Passen
Sie auf sich auf und bleiben Sie gesund!

Ihre Familie Brand und das
gesamte Team.

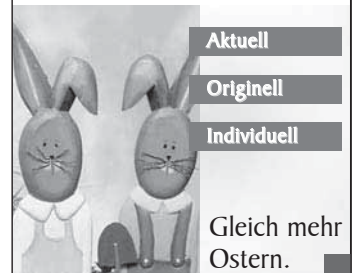


EDEKA Brand

Stühlinger // Engelbergerstraße 19 // 79106 Freiburg // Tel +49 (0) 761 38 28 38

Opfingen // Gewerbestraße 3 // 79112 Freiburg-Opfingen // Tel +49 (0) 7664 34 17

Osterideen
Alles hasenrein



Aktuell

Originnell

Individuell

Gleich mehr
Ostern.

Gärtnerei Pfistner

Auf der Linge 41 · Opfingen-St. Nikolaus
Tel. (076 64) 15 54

**Im
Trauerfall**



Trauerfloristik

Wir sind für Sie da und
gestalten Blumenbuketts,
Trauerkränze, -schalen
und -dekorationen indivi-
duell nach Ihren Wünschen,
fachgerecht und kompetent.



Auf der Linge 41 · Opfingen-St. Nikolaus
Tel. 076 64-1554 · Fax 076 64-95425



Walter's Ferienhof

hofladen | gästehaus | hofcafé

regionale produkte im hofladen

Auch in schwierigen Zeiten sind wir für Sie da

- aktuell täglich geöffnet!

Ab ca. 6 April rechnen wir mit dem ersten Spargel, den Sie dann, wie in den letzten Jahren auch, erntefrisch bei uns im Hofladen erhalten.

Folgende Produkte bieten wir in der Spargelsaison täglich an.

spargel – das kaiserliche gemüse

- Spargel in verschiedenen Sortierungen
Handelsklasse I, II, II b, Spargelspitzen oder Suppenspargel
- auf Wunsch auch geschält -
- Kartoffeln, gekochter Schinken o. Schwarzwälder Schinken und Soße Hollandaise
- Spargelsalat (verzehrfertig zubereitet im Becher)
- Spargelsuppe (verzehrfertig portioniert)
- Spargelquiche (auch vegetarisch)
- Spargelbox für 2 Personen
(Spargeln, Kartoffeln, Soße Hollandaise, 1 Flasche Grauer Burgunder)

weitere produkte

- Bauernbrot und Laugengebäck
- Kuchen und Torten
- Obst und saisonales Gemüse
- Wurstwaren und Eingemachtes
- Salate (verzehrfertig portioniert)
- Säfte
- Wein und Sekt



*Einkaufen,
Wertschätzung
& Genuss*



öffnungszeiten hofladen

bis zum Ende der Spargelsaison

Montag – Freitag
9.30 – 12.30 Uhr und 14 – 19 Uhr

Samstag
9 – 17 Uhr

Sonntag
10 – 17 Uhr

bestellung & abholung

Artikel können täglich vorbestellt werden:

Telefon: 07664/1396

Mail: info@ferienhof-walter.de

Web: www.ferienhof-walter.de

Die Ware wird für Sie gerichtet und kann direkt an der „Abholstation“ im Hof entgegengenommen werden.

Eine kontaktlose Bezahlung mit EC- oder Kreditkarte, Apple-Pay oder Android-Pay ist möglich.

spargel-bring- -dienst

ab 14. April | in den umliegenden
Gemeinden um Opfingen

Für ältere und schwächere Personen, sowie für alle, die zuhause bleiben möchten, bieten wir 2 x wöchentlich einen Spargel-Bring-Dienst an.

Dienstag + Samstag nachmittag
Mindestbestellwert 20 €
Bestellungen bis 11 Uhr möglich

backwaren

Bauernbrot	500 g	2,20 Euro
Bauernbrot	1000 g	4,00 Euro
Laugengebäck	Stück	0,75 Euro
Hefezopf	350 g	3,50 Euro
Hefengebäck: Rosinenweckle oder Hase	175 g	2,00 Euro
Mürbteig-Gebäck	150 g	3,00 Euro
Hildabrötchen	Stück	1,50 Euro
Nussecken	Stück	2,00 Euro
Apfelkuchen / Kirsch-Streusel	1 Stück	2,60 Euro
Käsekuchen / Rhabarberkuchen	1 Stück	2,80 Euro
Torten (nur Samstag und Sonntag)	auf Nachfrage	

obst, eier & salate

Äpfel (Braeburn / Pinova)	2 kg	3,00 Euro
Äpfel (Elstar)	2 kg	4,00 Euro
Eier (von Fluhbacher's Hofladen)	10 Stück	3,00 Euro
Karottensalat (portioniert)	1 Becher	2,50 Euro
Weißkraut-Salat (portioniert)	1 Becher	2,50 Euro
Hausgemachter Kartoffelsalat (portioniert)	1 Becher	2,50 Euro
Saisonales Gemüse	auf Nachfrage	

wurstwaren

(Lyoner, Leberwurst, Blutwurst, Eisbein, Bierwurst, Bratwurst, Schinkenwurst)

Wurst Dosen klein	250 g	2,50 Euro
Wurst Dosen groß	400 g	4,00 Euro

eingemachtes

Eingelegter Spargel zum Vespere	430 g	4,50 Euro
Eingelegte Zucchini & Paprika	580 g	5,50 Euro
Eingelegte Zwetschgen	430 g	4,00 Euro
Kürbis süß/sauer	430 g	4,00 Euro
Wein- oder Quittengelee	230 g	3,50 Euro
Marmelade (Kirsch- o. Erdbeermarmelade)	350 g	3,80 Euro
Gelee (Apfel- oder Holundergelee)	350 g	3,80 Euro

getränke (säfte, wein & sekt)

Apfelsaft / Traubensaft	1 l	2,50 Euro
Holundersaft / Johannisbeernektar	0,5 l	3,00 Euro
Apfelsaft / Traubensaft	5 l	8,50 Euro
Müller Thurgau QbA, feinherb oder trocken	1 l	4,50 Euro
Weisser Burgunder QbA, feinherb oder trocken	0,75 l	6,20 Euro
Weisser Burgunder QbA trocken	0,375 l	3,80 Euro
Grauer Burgunder QbA trocken	0,75 l	6,20 Euro
Spätburgunder Rotwein QbA, feinherb oder trocken	0,75 l	6,80 Euro
Spätburgunder Rotwein QbA trocken	0,375 l	4,00 Euro
Pinto brut (traditionelle Flaschengärung)	0,75 l	9,80 Euro

bestellmenge

	<input type="text"/>
	<input type="text"/>
	<input type="text"/>
	<input type="text"/>
Ros.:	Hase: <input type="text"/>
	<input type="text"/>
	<input type="text"/>
Apfel:	Kirsch: <input type="text"/>
Käse:	Rhabar.: <input type="text"/>
	<input type="text"/>

bestellmenge

Braeb.:	Pinova: <input type="text"/>
	<input type="text"/>
	<input type="text"/>
	<input type="text"/>
	<input type="text"/>
	<input type="text"/>
	<input type="text"/>

bestellmenge + sorte

	<input type="text"/>
	<input type="text"/>

bestellmenge

	<input type="text"/>
	<input type="text"/>
	<input type="text"/>
	<input type="text"/>
Wein:	Quitte: <input type="text"/>
Kirsch:	Erdbeer: <input type="text"/>
Apfel:	Hol.: <input type="text"/>

bestellmenge

Apfel:	Traube: <input type="text"/>
Hol.:	Johann. <input type="text"/>
Apfel:	Traube: <input type="text"/>
feinh.:	trocken: <input type="text"/>
feinh.:	trocken: <input type="text"/>
	<input type="text"/>
	<input type="text"/>
feinh.:	trocken: <input type="text"/>
	<input type="text"/>
	<input type="text"/>

bestellung für abholung

Abholdatum

Uhrzeit ca.

adresse

Vorname

Nachname

Straße, Hausnummer

Ort

Telefon

Mail

Anmerkungen

für rückfragen

Telefon
07664 – 1396

Mail
info@ferienhof-walter.de



+++ IHRE POLIZEI INFORMIERT +++ IHRE POLIZEI INFORMIERT +++ IHRE POLIZEI INFORMIERT +++ IHRE POLIZEI INFORMIERT +++

THEMA » Nachbarschaftshilfe Hilfe annehmen? Aber sicher!

Gerade in der aktuellen Lage fragen sich viele Menschen, wie sie sich sicher und geschützt Hilfe, zum Beispiel für den Einkauf, die Abholung von Medikamenten oder den Hundespaziergang, organisieren können. Weil auch Haustürbetrüger diese Notlage ausnutzen könnten, empfiehlt die Polizei aufmerksam zu sein.

So finden Sie Hilfe und Unterstützung:

- Überlegen Sie, wer für welche Hilfeleistung ein vertrauenswürdiger Ansprechpartner wäre.
- Wenden Sie sich zunächst an Personen, die Sie persönlich kennen und denen Sie vertrauen.
- Nehmen Sie organisierte Hilfe zum Beispiel über die Kommunalverwaltung, über das DRK, die Kirchen und andere Hilfsorganisationen in Anspruch. Diese Stellen sollten den Kontakt zwischen Ihnen und den Helfenden koordinieren.

Achten Sie bei Übergabe Ihrer Einkäufe auf Ihre Sicherheit:

- Achten Sie auf eine geordnete Übergabe ohne persönlichen Kontakt: Besorgungen sollten vor der Haustür abgestellt werden.
- Vereinbaren Sie vorab, ob Sie den Einkauf im Voraus oder bei der Übergabe bezahlen. Händigen Sie keinesfalls EC- oder Kreditkarten aus.
- Bevor Sie Ihre Haustür beim Klingeln öffnen: Vergewissern Sie sich, dass es sich um die angekündigte Hilfe handelt. Fragen Sie z.B. durch ein geöffnetes Fenster, durch die bei vorgelegtem Sperrriegel geöffnete Tür oder durch die Gegensprechanlage, wer vor der Tür steht.
- Lassen Sie keine Unbekannten in Ihr Haus oder Ihre Wohnung.
- Ziehen Sie andere Nachbarn für eine Übergabe hinzu, wenn Sie unsicher sind.
- Melden Sie verdächtige Vorfälle unverzüglich bei der Polizei über den Notruf 110.

Weitere Tipps finden Sie auf Seite 2





Weitere Tipps:

- Nehmen Sie keine Hilfe von Fremden an, die sich unaufgefordert an Sie wenden.
- Kaufen Sie nichts an der Haustür, das gilt auch für Schutzkleidung und Desinfektionsmittel. Seien Sie misstrauisch bei verlockenden Angeboten im Internet.
- Sprechen Sie nicht über Ihre finanziellen Verhältnisse.
- Reagieren Sie nicht auf angebliche Notsituationen im Zusammenhang mit dem Corona-Virus, in denen Sie jemanden persönlich oder eine Organisation finanziell unterstützen sollen.

Informationen zu weiteren Kriminalitätsfeldern finden Sie unter
www.polizei-beratung.de



+++ IHRE POLIZEI INFORMIERT +++ IHRE POLIZEI INFORMIERT +++ IHRE POLIZEI INFORMIERT +++ IHRE POLIZEI INFORMIERT +++

THEMA » Nachbarschaftshilfe – Tipps für Hilfsorganisationen

Gerade in der aktuellen Lage benötigen viele Menschen Unterstützung und Hilfe zum Beispiel für den Einkauf, den Gang zur Apotheke oder beim Ausführen des Hundes. Hilfsorganisationen leisten dabei einen wichtigen Beitrag zum Schutz der Menschen vor der Ansteckung mit dem Corona-Virus. Jedoch könnten auch Haustürbetrüger und andere Kriminelle diese Notlage ausnutzen. Damit Hilfseinrichtungen und andere Formen der Nachbarschaftshilfe die Betroffenen und sich selbst vor den Maschen der Betrüger schützen können, sollten sie Folgendes beachten.

So bieten Sie professionell Hilfe an:

- Schaffen Sie möglichst eine zentrale Koordinierungsstelle (über Kommunalverwaltungen, Kirchengemeinden oder andere Hilfsorganisationen) für Hilfesuchende und Helfende.
- Erfassen Sie unter Berücksichtigung der datenschutzrechtlichen Regelungen die Kontaktdaten. Dokumentieren und überprüfen Sie ggf. die Hilfsdienste. Dies dient auch dazu, bei Fragen oder Unklarheiten später Hilfsleistungen nachvollziehen zu können.
- Verpflichten Sie Helfende auf die Einhaltung der vom Robert-Koch-Institut empfohlenen Distanzabstände und Hygieneregeln.
- Informieren Sie Hilfesuchende darüber, wer sie aufsuchen wird. Veranlassen Sie, dass sich Helfende unaufgefordert ausweisen.
- Schaffen Sie Handlungssicherheit, indem Sie Zahlungsmodalitäten und Regeln wie z. B. in Bezug auf die Übergabe der Einkäufe festlegen.
- Kommunizieren Sie an die Hilfesuchenden, dass keine Gebühren für die Hilfsdienste entstehen.
- Wenden Sie sich bei verdächtigen Vorfällen direkt an Ihre örtliche Polizeidienststelle.

Informationen zu weiteren Kriminalitätsfeldern finden Sie unter
www.polizei-beratung.de

